

違いを価値に変えよう

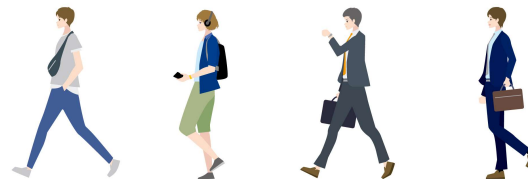
事業目的

キャリアアセスメントの普及活動を通じて、一人ひとりの仕事への前向きな向き合い方を支援することで個人及び企業の活性化に寄与する。



お問い合わせ先：
HRラボ株式会社（HR-LABO Inc.）

〒102-0082
東京都千代田区一番町10-8
Tel：03-6868-4353 Fax：03-6800-5462
Mail：info@hr-labo.jp
HP：https://www.hr-labo.jp/



一般社団法人 HRアセスメント協会 パーソナル診断

HRパーソナル診断とは、何気ない生活の質問から計る個人の特性、集団での客観的なコミュニケーションの指数化し日本人の特性を中心に研究を重ね開発した、独自の個性診断です。



会話性

何気ない会話をする意欲

交流性

人と関わる積極度合い

幸福性

楽観的か悲観的か

表出性

感情を表に出しやすいか

共感性

何気ない会話をする意欲

尊重性

こだわりの強さ

融和性

変化や新しい事に柔軟か

開示性

内面を話したいか

創造性

自分の考と判断力

自立性

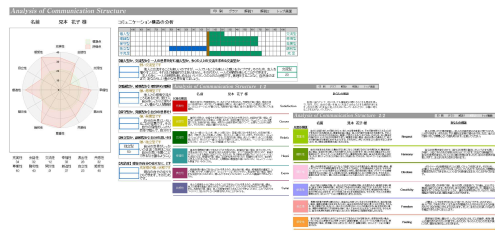
仲間意識・一心同体願望

充実性

今の自分に対する自信



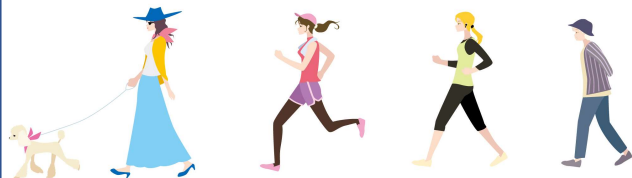
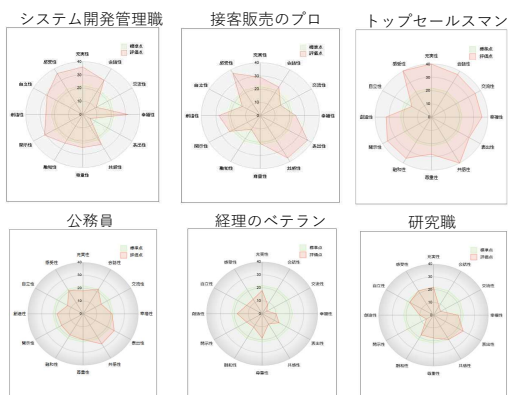
たった10分で簡単に診断。 個々の特性が見える化に！！



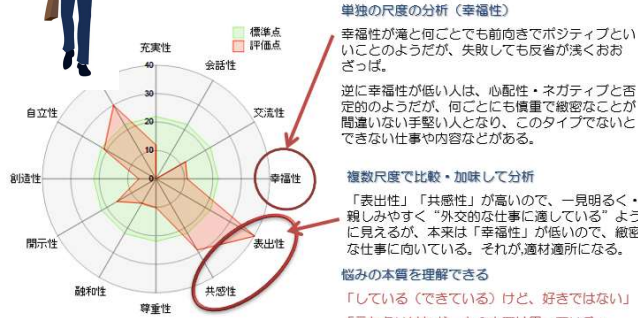
初対面の印象だけでは判断できない
特性・意欲・集団でのコミュニケーション能力・
ストレス耐性など、職業選択時のマッチングに欠
かせない「働く上での価値観」「適性」「上司や
部下との関わり方」「ストレスのかかるポイント」
など幅広く総合的に診断できるテストです。



個性と適材適所がわかる



個人の特性が見える化



※評価点の「高い」「低い」は
測定方法上の言葉表現で、
「いい」「悪い」ではありません。

単独の尺度の分析（幸福性）
幸福性が薄いと何ごとでも前向きでポジティブとい
いこのようだが、失敗しても反省が深くおぼ
ざつは。

逆に幸福性が低い人は、心配性・ネガティブと否
定的のようだが、何ごとにも慎重で緻密なことが
間違いない手堅い人となり、このタイプでないと
できない仕事や内容などがある。

複数尺度で比較・加味して分析

「表出性」「共感性」が高いので、一見明るく・
親しみやすく“外交的な仕事に適している”よう
に見えるが、本来は「幸福性」が低いので、緻密
な仕事に向いている。それが適材適所になる。

極みの本質を理解できる

「している（できている）けど、好きではない」

「言わないけれど、心の中では思っている」

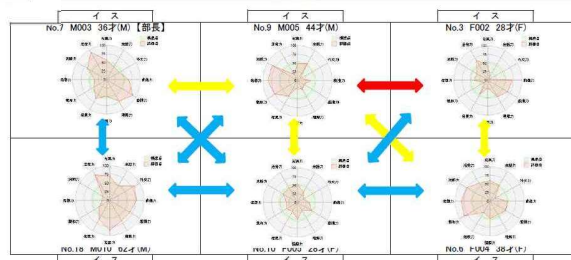
というところまで分析することは通常困難ですが、
個性分析をすることで、それが可能になりスト
レスの度合いや他人との違いを明確にします。

グラフの大きさ・形

形は個性の特徴。面積の大きさは対人関係のパ
ワーを表します。



チームの関係性がわかる

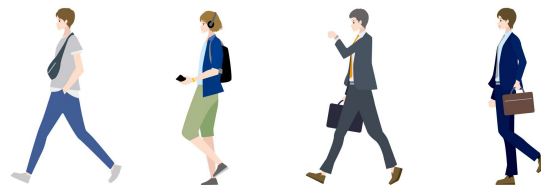


個々のストレス耐性がわかる



ストレスは個人によって違います。
・対人交流にストレスを感じるか
・環境要因にストレスを感じるか
・仕事の質や量にストレスを感じるか
・どんな事が要因でストレスを抱えるか

それぞれのストレス耐性の違いを知ることで
メンタルによる休職者を未然に防止離職率を下げます。



料金

HRパーソナル診断（1名） 4,000円

※オプション診断
HR職務適性テスト（1名） 3,000円
HR社会人基礎力（1名） 4,000円
HR営業力診断（1名） 3,000円
HR接客適性テスト（1名） 3,000円

HRパーソナル診断解説付き
キャリアコンサルティング60分 11,000円

研修・講座

HRパーソナル診断を活用した各研修
（3時間） 100,000円～

社内コミュニケーション研修管理職研修
新入社員研修
チーム力アップ講座
採用・アセスメント活用研修・講座
自己分析講座

コンサルティング・その他

HRアセスメント診断士講座
販売代理店制度

